

Air Presentation System

使用手冊

(型號: WS-9211G)

版本: 1.02

日期: Dec 05, 2006

目錄

1. 產品概觀.....	3
2. 簡易執行步驟.....	5
3. 視窗軟體.....	7
3.1 啓動軟體.....	7
3.2 登入主機.....	8
3.3 按鍵描述.....	8
3.4 開始簡報.....	9
3.5 停止簡報.....	9
3.6 打開網頁管理畫面.....	9
3.7 搜尋伺服器.....	10
3.8 系統資訊.....	10
3.9 結束程式.....	11
4. 網頁管理畫面.....	11
4.1 進入首頁.....	11
4.2 下載軟體.....	12
4.3 會議控制.....	12
4.4 登入管理畫面.....	13
4.5 系統狀態.....	14
4.6 操作模式.....	14
4.7 投影設定.....	18
4.8 密碼變更.....	18
4.9 設定值重置.....	19
4.10 韌體更新.....	20
4.11 重新啓動.....	20
4.12 登出.....	21
5. 附件.....	22
5.1 壁掛架.....	22

1. 產品概觀

WS-9211G 是個容易安裝、方便操作、以及友善使用的投影設備。能讓現有的投影機立刻升級為高規格的投影機。WS-9211G 使你的投影機變成無線設備，而且桌上型電腦 / 筆記型電腦也能成為更容易的投影畫面

■ 即插即用(Plug & Play)

WS-9211G 是即插即用、容易安裝和投影機連結的設備。任何有內建 Centrino 或無線網卡的筆記型電腦 / 桌上型電腦都可以輕易的下載安裝軟體，並且和 WS-9211G 連結。

■ 使用簡便

WS-9211G 只要使用有線或無線的方式連結，即能和市面上所有的投影機相容，呈現簡報資訊。只需要透過滑鼠上的按鍵，投影機立即能展現你投射的畫面，讓雜亂的電線不再困擾你

■ 高效能

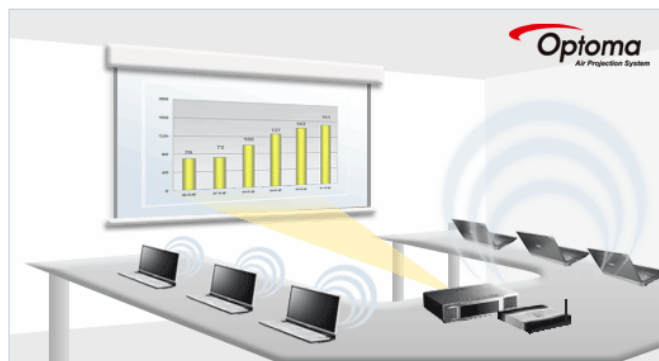
WS-9211G 可以及時的傳送動畫畫面，最大可到 1024 x 768 解析度、24 位元色彩深度。同時提供友善的網路管理使用介面，讓無線傳輸能更簡單和安全

■ 安全性佳

擁有登入密碼的設定，保護其他非使用者接收簡報內容。簡報期間，螢幕畫面也會透過 WEP 64/128 加密系統受到保護

■ 會議控制功能

支援多位使用者切換使用簡報內容，任一位與會的人士可以輕易的登入到無線多媒體簡報系統，並且切換其電腦螢幕內容到投影機，不需要移動電腦來連接投影機



- 不同的使用模式，滿足有線及無線的使用環境
- 簡易操作介面

友善的使用者圖解介面，讓沒接受過訓練的使用者也能輕易操作



- 智慧型搜尋功能

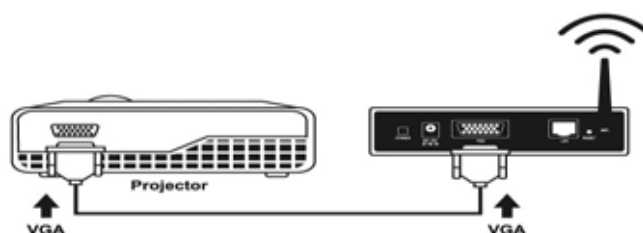
操作過 WS-9211G 系統後，系統會記憶並自動搜尋無線範圍內可用的 WS-9211G，使用者不需要做其他設定並能使用 WS-9211G 系統

➤ 產品特色

- 無線簡報，沒有煩人的配線問題
- 適用各式新舊 VGA 介面的投影機
- 單一步驟切換簡報者的使用
- 即時呈現簡報、圖片及相關應用
- 支援 1024 x 768 解析度、24 位元色彩深度
- 不需 CD 安裝軟體，系統會直接引導到要下載軟體的畫面
- 會議的登入碼及無線加密能保護簡報內容的安全性
- 會議控制功能使會議主持人能有效的控制會議流程
- 友善的網路使用介面讓操作能輕鬆容易
- 支援靜態 IP 及 DHCP 伺服器

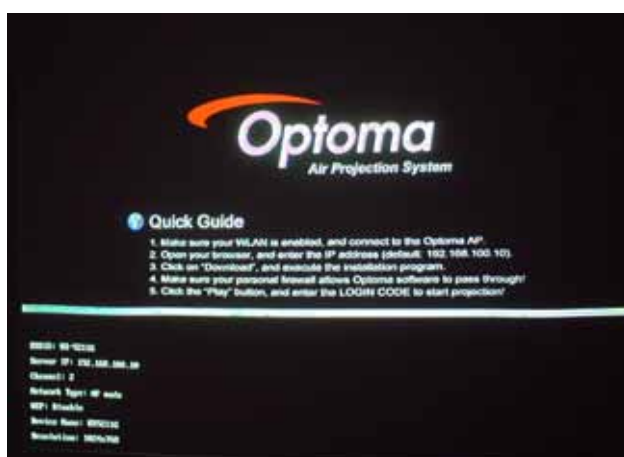
2. 簡易執行步驟

- 1) 將投影機 VGA 連接線接到 WS-9211G 主機的 VGA 接頭，並打開投影機的電源。



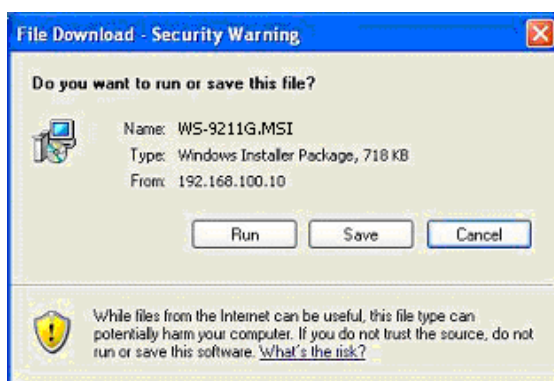
- 2) 打開 WS-9211G 主機的和投影機的電源。

- ◆ 當投影機出現預設畫面（如下圖），表示 WS-9211G 已準備就緒





- 5) 點擊 ”下載軟體”，然後執行安裝程式
 - ◆ 安裝完成之後，電腦桌面上會出現 WS-9211G 的捷徑，如下圖。



- 6) 若有防火牆阻擋，請允許你的防火牆讓 WS-9211G 軟體程式通過
- 7) 輸入登入碼
 - ◆ 你可以在投影機螢幕上看到主機的登入碼





8) 敲擊 ”播放” 按鍵來開始進行簡報

3. 視窗軟體

3.1 啓動軟體

當你從 WS-9211G 的網頁成功下載軟體並完成安裝後，軟體執行步驟如下：

1. 敲擊 WS-9211G 的圖像來執行程式
2. 程式開始自動搜尋，尋找 WS-9211G 主機
3. 找到 WS-9211G 主機後，電腦螢幕上會出現 ”登入碼” 的視窗
4. 如果沒有找到 WS-9211G 主機，程式會斷線並出現 ”重新連線” 的按鍵，按下此鍵可重新連線

- 搜尋主機



- 找到主機，輸入登入碼



- 搜尋主機失敗



3.2 登入主機

- 1) 出現“登入碼”對話盒後，輸入 WS-9211G 的“登入碼”
- 2) 你可以在投影機的畫面上找到“登入碼”



3.3 按鍵描述

- 1) 成功登入後，使用者操作介面會出現，如下圖。



- 2) 鍵入下列按鍵來開始或停止投影你的資料到投影機的畫面



開始投影



停止投影



重新整理畫面



主機登入碼




功能表



若在投影進行中，圖像會閃動

 縮小程式


 結束程式

3.4 開始簡報

敲擊  來開始無線投影




3.5 停止簡報

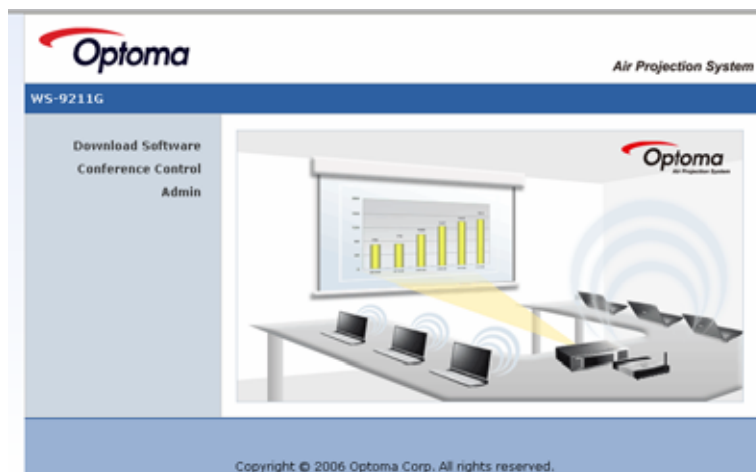
鍵入  來停止無線投影
(你可能必須在另一位使用者投影前停止)



3.6 打開網頁管理畫面

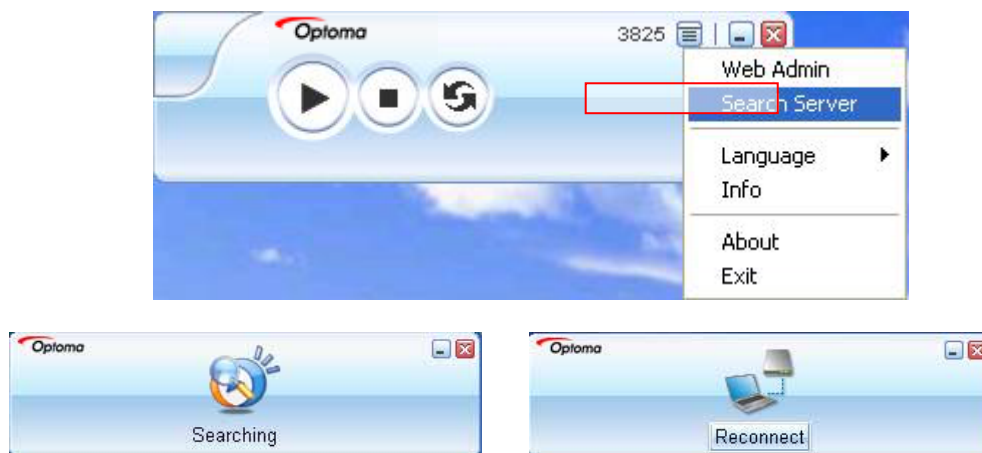
按擊  來打開功能表，選擇“管理者首頁”來開啓網頁管理畫面，如何操作網頁管理畫面將再下一章節詳細說明。





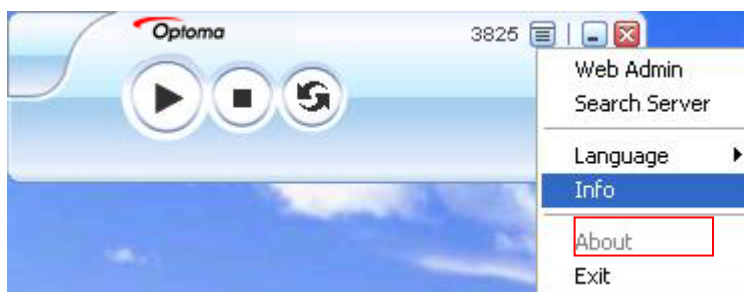
3.7 搜尋伺服器

按擊“搜尋伺服器”來再次尋找 WS-9211G 主機。



3.8 系統資訊

按擊“系統資訊”來查看系統的資訊，包括產品型號、伺服器 IP 位址、和其他相關資訊



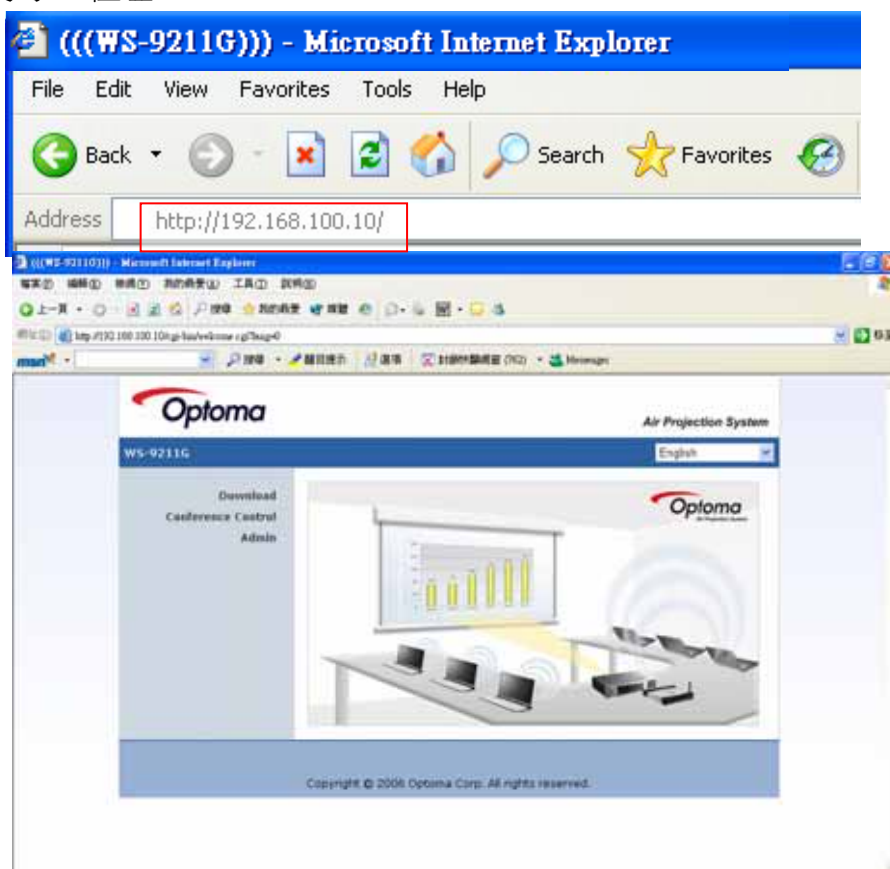
3.9 結束程式

按擊  來結束程式

4. 網頁管理畫面

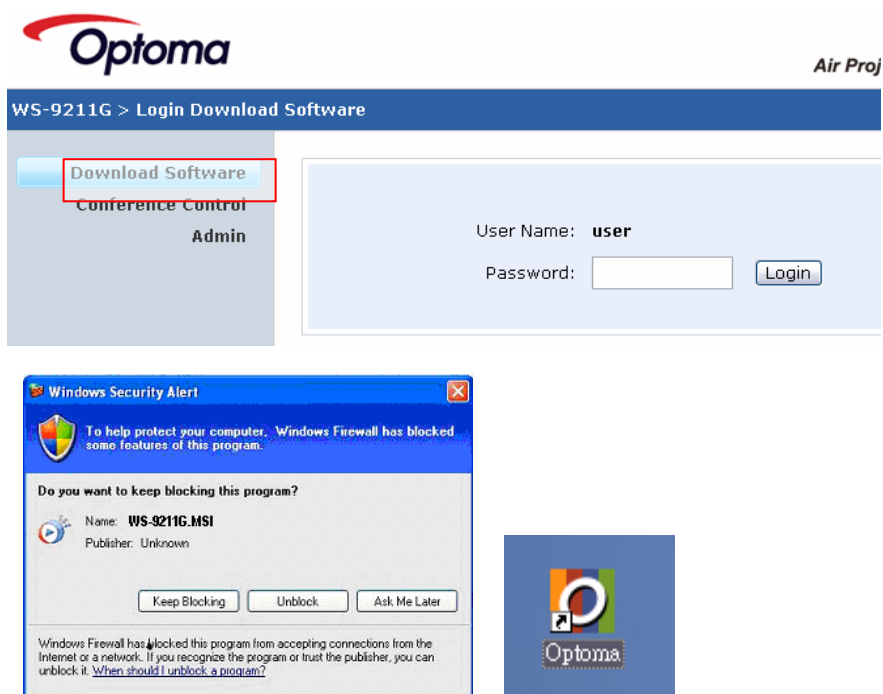
4.1. 進入首頁

1. 確認你的電腦已成功的連接上 WS-9211G 主機
2. 開啓瀏覽器，系統會自動進入 WS-9211G 的網路首頁
3. 如果沒有自動進入網路首頁，在瀏覽器輸入 IP 位址，你可在投影機的螢幕上找到 IP 位址
4. 預設的 IP 位址：192.168.100.10







4.2. 下載軟體



1. 選擇 ”軟體下載” 選項
2. 按下 Login 的按鍵來下載軟體，無預設密碼.
3. 按下 ”開啓” 按鍵讓軟體直接執行，或按下 ”儲存” 按鍵將檔案先行儲存，稍後再執行檔案
4. 根據安裝精靈的指示來進行，直到安裝程序完成
5. 如果出現 ”視窗安全性警告”，是因為視窗的防火牆阻擋了程式，按下”不阻擋” 的按鍵來繼續安裝
6. 當安裝完成後，桌面上會出現軟體的捷徑

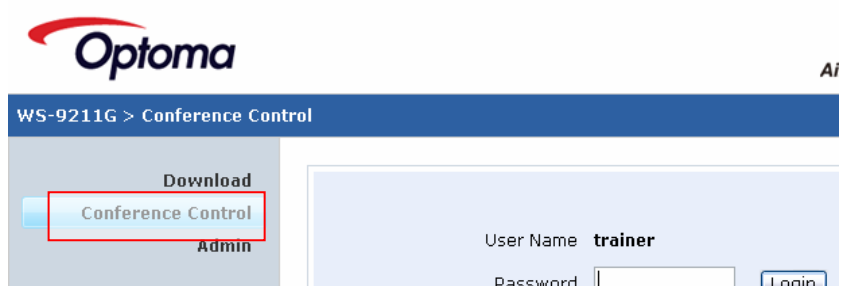


4.3. 會議控制

1. 此功能將讓會議主持人能更流暢的主持會議，沒有混雜的投影線困擾，而且與會者也能更容易的放映他們的簡報內容
2. 選擇 ”會議控制” 選項功能
3. 輸入密碼。預設的密碼是 **trainer**，然後按擊 Login 的按鍵
4. 輸入密碼後，使用者清單會出現，這是顯示連接到 WS-9211G 主機的所有使用者清單。共有 3 個欄位，分別是電腦名稱、播放控制、和 IP 位址，來顯示使用者清單的狀態
5. 播放控制按鍵，包含播放按鍵  和停止按鍵 。藉由  和  來控

制誰是下一位主講者

- **電腦名稱**：連接到 WS-9211G 主機的電腦名稱
- **播放控制**：顯示目前所有使用者播放狀態
- ：開始投影
- ：停止投影
- **IP 位址**：連接到 WS-9211G 主機的電腦 IP 位址



4.4. 登入管理畫面



1. 按下 "管理畫面" 選項，然後輸入密碼登入
2. 預設密碼：admin

4.5. 系統狀態



按下 [系統狀態] 選項，會顯示目前的系統狀態，項目如下：

型號：產品型號

版本號碼：

1. 韌體版本：主機的韌體版本號碼
2. 軟體版本：視窗軟體的版本號碼

網路狀態

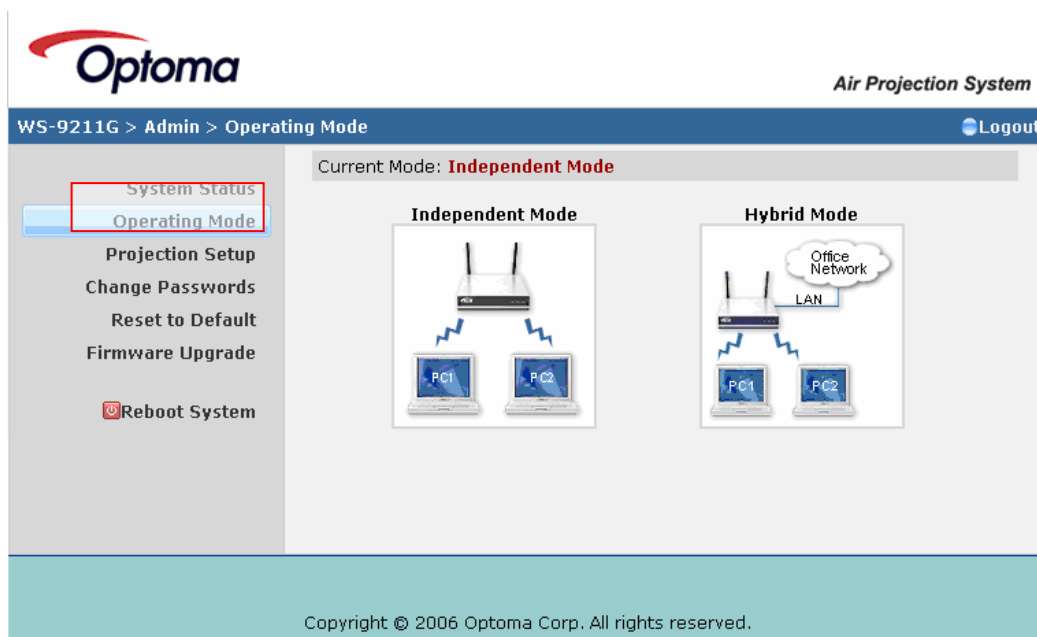
1. 操作模式：目前的操作模式
2. IP 位址：主機的 IP 位址
3. MAC 位址：網路卡 MAC 位址
4. 子網路遮罩
5. 預設閘道

連接狀態：

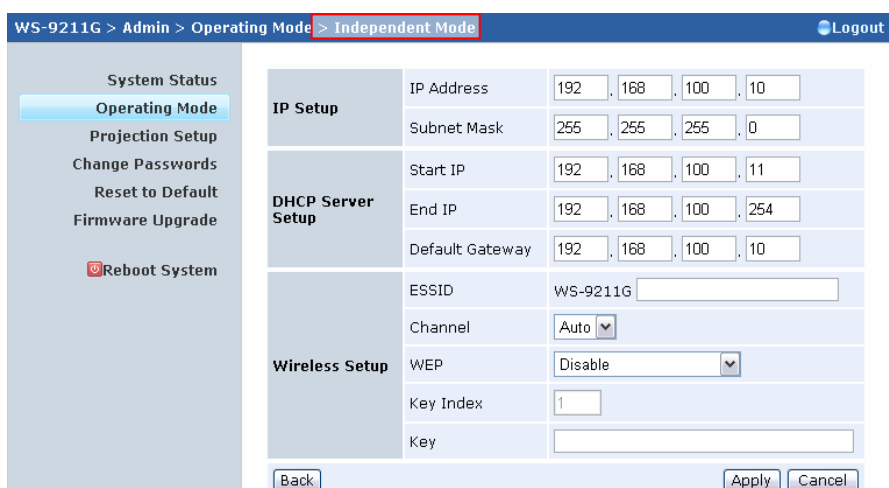
1. 投影狀況：等待投影或投影中
2. 登入使用者人數：目前登入到主機的人數

4.6. 操作模式

WS-9211G 提供 3 種操作模式，使用者根據辦公室的網路架構來選擇



1. [獨立模式]



按擊 [獨立模式] 選擇此模式

- ◆ 這是最簡易的投影播放模式
- ◆ 電腦只可透過 WLAN 和 WS-9211G 主機連線，你的電腦 IP 位址可以自

動從 WS-9211G 取得.

- ◆ 此模式裡，WS-9211G 提供 DHCP 伺服器
- ◆ 此機種沒有支援區域網路

<IP 設定>

- ◆ IP 位址：預設 192.168.100.10
- ◆ 子網路遮罩: 255.255.255.0

<DHCP 伺服器設定>

- ◆ 開始 IP：DHCP 伺服器的起始 IP 位址
- ◆ 結束 IP：DHCP 伺服器的結束 IP 位址
- ◆ 預設閘道：預設 192.168.100.10

<無線設定>

- ◆ SSID：WS-9211G 的 SSID，共 32 字元
- ◆ 頻道：固定頻道或自動頻道。自動頻道是指當 WS-9211G 電源啟動時，系統會自動掃描有用的無線頻道，並選擇一個乾淨的頻道使用
- ◆ WEP：可以解除 WEP 的鑰匙或選擇 64 位元或 128 位元
- ◆ Key: 假如 WEP 有使用，你必須根據所選擇的 WEP 模式來設定相關的鑰匙值

<確定>：按下此鍵來選擇模式

<取消>：按下此鍵取消動作

<上一頁>：回去操作模式的主畫面

2. [混合模式]



按擊 [混合模式] 的按鍵，來選擇此模式

- ◆ 此模式能夠讓你安裝 WS-9211G 主機到你現有的公司網路上，經過 GWAP54PR 的 LAN port，可以存取網際網路。
- ◆ 你的電腦 IP 位址是透過 WS-9211G 的 LAN port，從公司的 DHCP 伺服器取得。
- ◆ 你必須手動設定 WS-9211G 的 IP 位址並確認 IP 位址與你的電腦 IP 在同一個網段上。
- ◆ 此模式下，WS-9211G 並不提供 DHCP client 和 DHCP server 功能。

<IP 設定>

- ◆ IP 位址: 預設值為 192.168.100.10
- ◆ 子網路遮罩: 255.255.255.0
- ◆ 預設閘道: 預設 192.168.100.10

<Wireless 設定>

- ◆ SSID: WS-9211G 的 SSID，共 32 字元
- ◆ 頻道: 固定頻道或自動頻道。自動頻道是指當 WS-9211G 電源啟動時，系統會自動掃描有用的無線頻道，並選擇一個乾淨的頻道使用
- ◆ WEP: 可以解除 WEP 的鑰匙或選擇 64 位元或 128 位元 WEP 鑰匙
- ◆ Key: 假如 WEP 有使用，你必須根據所選擇的 WEP 模式來設定相關的鑰匙值

<確定>: 按下此鍵來選擇模式

<取消>: 按下此鍵取消動作

<上一頁>: 回去操作模式的主畫面

4.7. 投影設定

WS-9211G > Admin > Projection Setup Logout

System Status
 Operating Mode
Projection Setup
 Change Passwords
 Reset to Default
 Firmware Upgrade
 Reboot System

Device Name:
 Resolution: 1024x768
 Color Depth:
 Screen Refresh Rate:

Copyright © 2006 Optoma Corp. All rights reserved.

按下 [投影設定] 按鍵

- ◆ <設備名稱>: 設備名稱
- ◆ <色彩品質>: 16bit 或 32bit
- ◆ <更新頻率>: 60Hz 或 70Hz, 配合不同的投影機作選定
- ◆ <登入碼>: 啟動或解除, 當設定是 [解除] 時, 投影前將不會要求你輸入登入碼.
- ◆ <確定>: 按下此鍵來確認儲存設定值
- ◆ <取消>: 按下此鍵取消動作

4.8. 密碼變更

WS-9211G > Admin > Change Passwords Logout

System Status
 Operating Mode
 Projection Setup
Change Passwords
 Reset to Default
 Firmware Upgrade
 Reboot System

Download

Enter New Password:
 Confirm New Password:

Conference Control

Enter New Password:
 Confirm New Password:

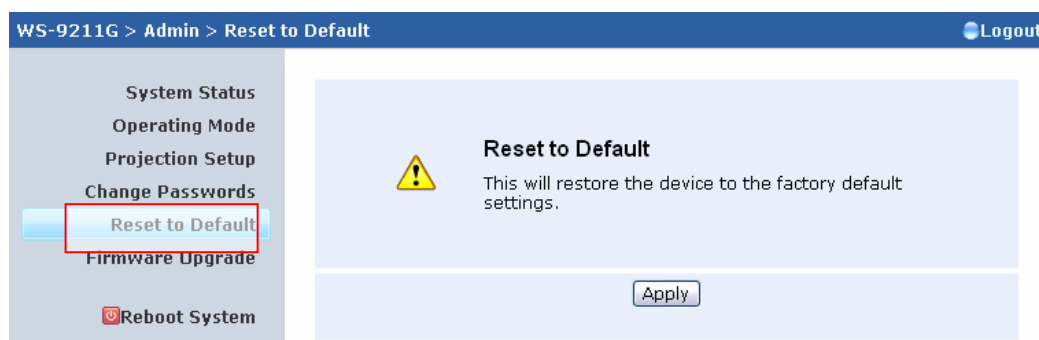
Admin

Enter New Password:
 Confirm New Password:

按下 [密碼變更] 按鍵來改變密碼

- ◆ 輸入新密碼：輸入你想要的新密碼
- ◆ 密碼確認：再次輸入相同的新密碼
- ◆ 確定：確認新密碼並儲存更改

4.9. 設定值重置

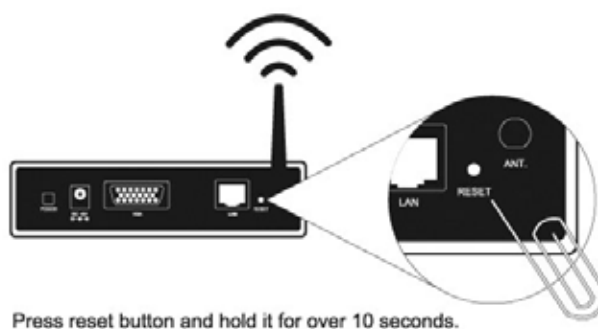


按下 [設定重置] 按鍵，將所有設定還原為工廠生產預設值

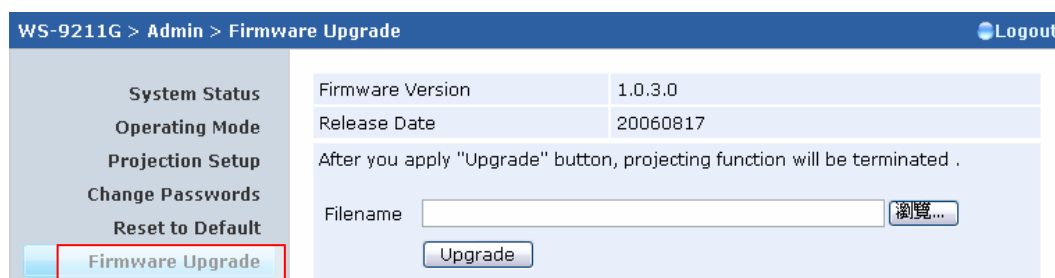
- ◆ <確認>：確認並執行此動作

*** 另一方法，可將設定重置到原廠值，步驟如下

1. 關閉 WS-9211G 主機的電源
2. 在背面版按下並持續按住 Reset 按鍵
3. 開啓 WS-9211G 主機的電源
4. 稍待 10 秒鐘，鬆開 [Reset] 按鍵
5. 回復原廠設定值完成




4.10. 韌體更新



按下 [韌體更新] 按鈕。

1. 從廠商處得到最新的韌體檔案
2. 按下瀏覽按鈕來找尋你的韌體檔案
3. 按下韌體更新按鈕來開始
4. 畫面會出現警告訊息及倒數計時視窗
5. 幾分鐘後，畫面會出現完成的訊息
6. 重開機



 警告：當 WS-9211G 正在更新韌體時，請勿關閉開關，否則導致主機無法正常開機，必須送回原公司修理

4.11. 重新啓動



按下 [重新啟動] 來重啟系統

- ◆ 重新啟動：自動重新啟動主機

4.12. 登出



- ◆ 按下 [登出] 按鍵, 回到主畫面

5. 附件

5.1. 壁掛架

